

AI Strategist.

Per comprendere e governare
il cambiamento, portare l'AI generativa
in azienda, automatizzare i processi.

Docente: Dott. Paolo Omero

Format: 3 moduli da 3,5 ore

Materiali: Vengono consegnate oltre 600 slide in PDF

Corso online in diretta

info**Factory** | accadem**IA**

Cosa ti permette di fare l'IA generativa

Produzione di contenuti marketing

Tutte le attività di redazione di testi vengono oggi supportate da sistemi di AI. Produrre contenuti marketing è diventato semplice e scalabile e nuovi processi di lavoro sono stati ormai ben definiti. Identifico le keyword, ottengo le variazioni delle query degli utenti, genero centinaia di articoli automaticamente.

Traduzioni automatiche

Integriamo i modelli LLM nel nostro Content Management System. Tutti i contenuti vengono tradotti automaticamente. L'agenzia di traduzione può entrare nel CMS e controllare la qualità delle traduzioni, dare indicazioni al modello AI su come tradurre e su quale stile di comunicazione utilizzare.

Gestione flussi di email e Ticketing

Analizziamo il flusso di email di un'azienda, estraiamo entità (azienda mittente, numero ordine, tipologia di richiesta, emotività dell'utente, ecc.), effettuiamo richieste in modo automatico ai sistemi informativi (contabilità, logistica, ecc.), costruiamo ticket di assistenza ricchi di dati e li inviamo alle persone che si occupano della gestione del cliente.

E-commerce conversazionali

Immagina di avere a disposizione un commesso che conosce i manuali dei prodotti, le regole di un esperto su come utilizzarli e le recensioni degli utenti. L'utente può chiedere assistenza ad un esperto digitale in qualsiasi momento.

Risponditori automatici e CRM

Gli utenti possono effettuare richieste ad agenti AI che rispondono, vocalmente o via chat, tenendo in considerazione solamente la base di conoscenza aziendale composta da documenti, procedure, pagine web, domande e risposte di un call center, ecc. Niente allucinazioni!

Data Journalism

È possibile scrivere automaticamente avvisi e report a partire dai dati aziendali. Prendiamo i dati dai sistemi informativi aziendali e costruiamo email o documenti che vengono pensati per essere utili alle diverse funzioni aziendali: direzione, marketing, finanza, operation, ecc.

Knowledge base aziendale

Anche i dipendenti possono usare un agente basato AI per accedere rapidamente a procedure e documenti aziendali. Integriamo i modelli linguistici nel nostro sistema Digital Workplace per le intranet aziendali o in quello che troveremo presente nella tua organizzazione.

Document intelligence

Analisi automatica di documenti, costruzione automatica di preventivi, classificazione di documenti, auto-tagging, analisi di sentiment ad esempio dei reclami, verifica dei documenti ed estrazione di entità, ecc.



Conosci il Docente. **Paolo Omero.**

Dal 2004 ad oggi è **docente a contratto per l'Università di Udine** diversi corsi tra cui: Tecnologie Web, Web Design, Applicazioni Web e Sistemi informativi aziendali (e modelli linguistici).

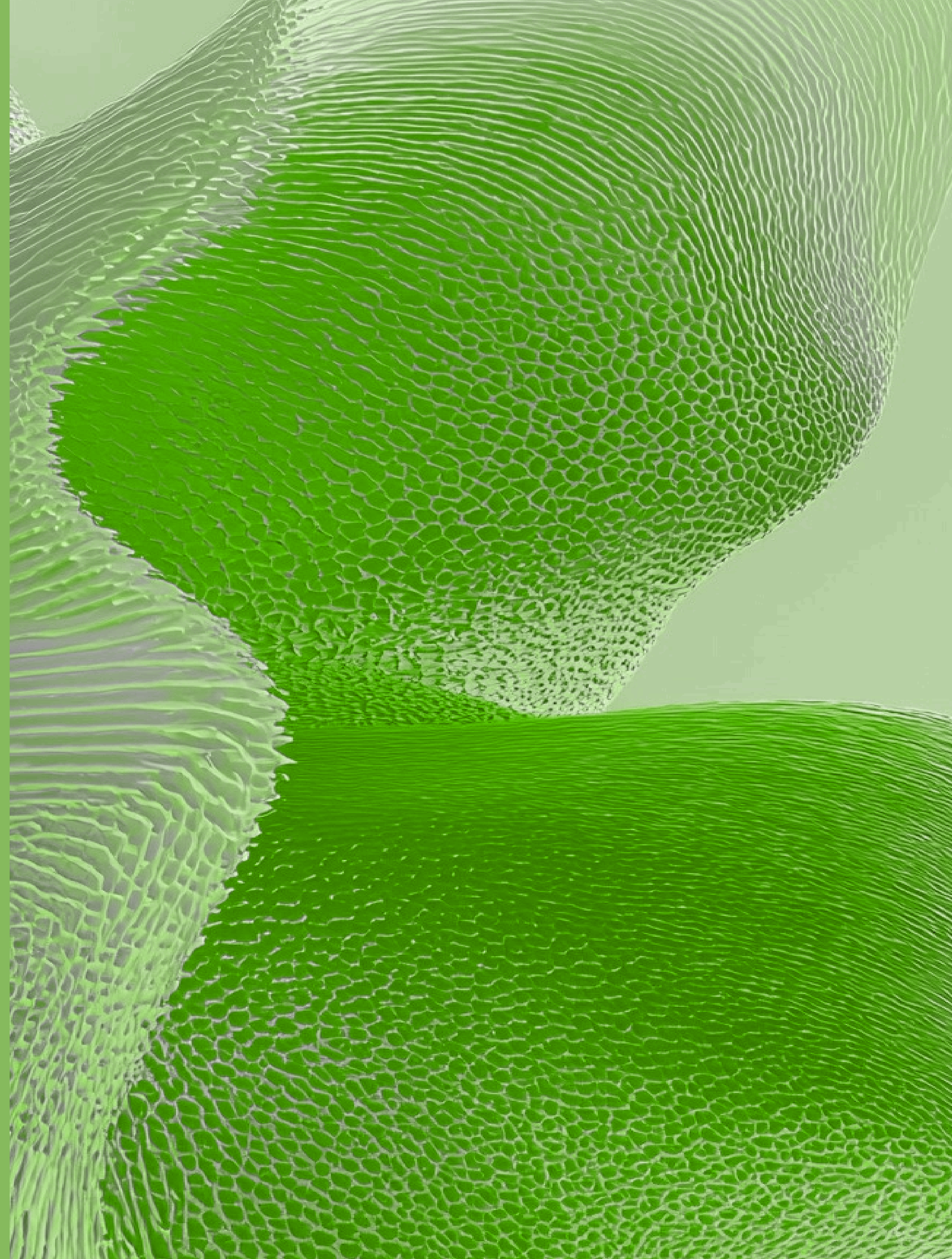
I contenuti del corso sono stati utilizzati in attività di formazione per Università di Udine, Confindustria, Ance (Udine, Pordenone, Verona, Milano, Marghera), Confartigianato, INSIEL, AREA Science Park, Friuli Innovazione, DITEDI, associazioni di categoria e molte aziende. Paolo Omero è inoltre docente di Web Design all'Accademia delle Belle Arti G.B. Tiepolo di Udine.

Altri insegnamenti includono:

- l'utilizzo di sistemi di Web Intelligence ed agenti intelligenti per le indagini nell'ambito del Master di Intelligence dell'Università di Udine.
- le implicazioni sulla società delle nuove tecnologie di monitoraggio web, capitalismo della sorveglianza e modelli linguistici nell'ambito del Master di Filosofia del Digitale dell'Università di Udine.

**Portiamo
nella tua azienda
i benefici concreti
dell'IA generativa.**

info**Factory** | accadem**IA**



Modulo 1.

Capacità dei modelli LLM e utilizzi concreti in azienda

Obiettivi: costruire una **visione chiara e aggiornata** delle reali **capacità dei modelli** LLM multimodali del **2026** e dove si possono **applicare** concretamente **in azienda**, con **casi studio** reali. Saper identificare i **processi/** casi in cui applicare l'AI generativa nella propria azienda/organizzaione.

Argomenti

AI e Modelli predittivi vs Generative AI: differenze fondamentali
Crescita del settore: dati e trend globali, investimenti, problema energetico, influenza geopolitica dell'AI, capire gli avvenimenti nel mondo con strumenti nuovi
Previsioni su AGI (Artificial General Intelligence) ed ASI (Artificial Super Intelligence)
Un nuovo bisogno crescente: formazione sull'AI generativa
I principali modelli LLM: ChatGPT, Claude, Gemini, DeepSeek, ecc.
Modelli di Reasoning: o1, o3 e test-time computation
LLM multimodali: visione, audio e video
Emerging Capabilities: cosa sanno fare davvero gli LLM oggi
Bias, allucinazioni e limiti dei modelli
Mappa degli utilizzi pratici in azienda
RAG: interrogare documenti e basi di conoscenza aziendale
Traduzione automatica, trasformazione e sintesi dei testi
Estrazione di entità e informazioni strutturate dal testo, LLM e dettatura
Compilazione automatica di lettere, contratti e moduli
Generazione di report e analisi automatica dai dati
Web Intelligence: ricerca e estrazione automatica di dati, aggregazione, analisi, ripubblicazione
Gestione email, CRM e ticketing con l'AI
Sistemi di Marketing Automation
Sentiment analysis e analisi automatica dei feedback
OCR agentico e riconciliazione documenti
Analisi di dati e generazione di dashboard usando LLM ed agenti
Vari casi studio progetti realizzati da infoFactory con i propri clienti
Panoramica delle capacità visive avanzate dei modelli LLM multimodali
Altre capacità dei modelli: empatia, intelligenza emotiva, capacità ideativa, bias e distorsioni, considerazioni sull'autocoscienza

Modulo 2.

Prompt Engineering, Tool da usare subito e Metodologia per portare l'AI generativa in azienda

Obiettivi: saper utilizzare le principali tecniche di **prompt engineering** per usare i modelli in modo efficace, conoscere i principali **strumenti disponibili** oggi e disporre di una **metodologia strutturata** per portare l'AI in azienda.

Argomenti

Fondamentali del prompting: ruolo, contesto, obiettivo, output
Specificare formato e struttura dell'output
Impostare procedure e algoritmi espliciti
Tecniche di ragionamento: Chain-of-Thought (CoT), Self-Consistency (CoT-SC) e Self-Refine.
Few-shot prompting: usare esempi per guidare il modello
Stimoli emotivi e tecniche non convenzionali
Conversazione rovesciata: far fare le domande al modello
Mega-prompt: strutture generali e design pattern

TOOL DA USARE SUBITO:

ChatGPT Projects e Canvas per contesti persistenti
NotebookLM: analisi e gestione di grandi quantità di documenti
Gemini + YouTube, Google Workspace e formule AI in Sheets
ChatGPT + Analisi Dati: correlazioni e visualizzazioni
Agent Mode e browser agentici

METODOLOGIA PRATICA PER PORTARE L'AI GENERATIVA IN AZIENDA:

Un metodo in 5 fasi: formazione, progettazione, sperimentazione, sviluppo, accompagnamento
Mappatura dei processi: identificare dove intervenire
Come scegliere i progetti AI giusti: criteri di priorità
Il ruolo del Chief AI Officer in azienda

Modulo 3.

La rivoluzione degli Agenti autonomi, impatto sul Mondo del Lavoro e Strategia

Obiettivi: comprendere il **cambio di paradigma** introdotto dagli **agenti AI**, conoscere gli elementi delle nuove piattaforme (**Plugin, Skill, comandi e connettori**), analizzare l'impatto sull'**occupazione** e terminare il corso con una **prospettiva strategica** e le prime mosse concrete da fare subito.

Argomenti

Dalla chat agli agenti: cos'è cambiato e perché è un salto di paradigma
Architettura di un agente AI: componenti e ciclo agentico
Sistemi multi-agente: orchestrazione e coordinamento
Esempi pratici: ricerca informazioni, agente rassegna stampa, analisi fatture e scontrini, costruzione diana strategia HR, ecc.
Tecnologie per costruire agenti: CrewAI, LangChain, n8n
Agenti pronti all'uso: Claude CoWork, Kimi Agent Storm, Manus, Perplexity Computer, OpenClaw
Cosa sono Plugin, Skill, Comandi e connettori.
OpenClaw: architettura ed importanza
Come sta reagendo il mercato: disruption del software tradizionale
Futuro del software tradizionale
Impatto sul mondo del lavoro: dati e previsioni aggiornate
Quali lavori sono più esposti e quali meno
Impatto sui lavori creativi, cognitivi e fisici
Strumenti per la generazione dei immagini, video, musica
Robotica umanoide ed AI
Atteggiamento mentale strategico di fronte al cambiamento
La finestra di opportunità: chi si muove ora avrà un vantaggio
Cosa fare subito: le prime mosse concrete

Esperienza.

Dal 2005 al servizio dei clienti e della ricerca.

Da 20 anni aiutiamo startup, aziende, grandi gruppi ed enti pubblici nei processi di trasformazione digitale.

Attività.

Siamo costruttori di piattaforme digitali, analisti e UX designer.

Definiamo gli obiettivi strategici, analizziamo i processi aziendali, realizziamo interfacce utente tenendo conto della User Experience, sviluppiamo gestionali, sistemi di analisi dei dati, applicazioni mobile, piattaforme IoT e sistemi di Intelligenza artificiale.

Formazione.

Portiamo innovazione con la formazione e il trasferimento tecnologico.

Organizziamo corsi di formazione sull'Intelligenza artificiale generativa presso le aziende, Confindustria, università, enti professionali e di formazione.

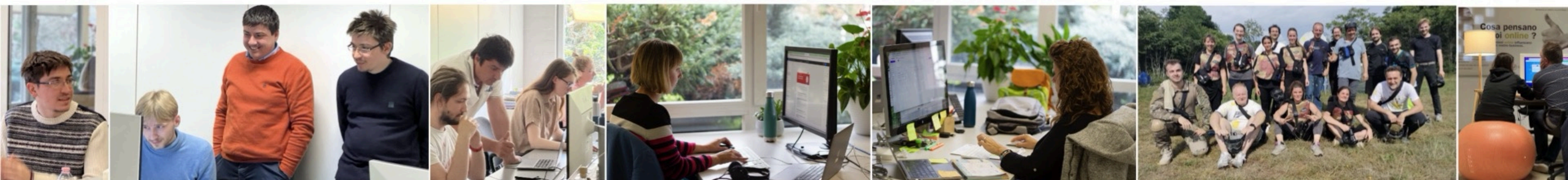
Sviluppiamo prototipi sperimentali insieme ai clienti attuando percorsi di trasferimento tecnologico.

Ricerca.

Abbiamo partecipato a numerosi progetti di ricerca regionali, nazionali ed europei



Sede al Parco Scientifico e Tecnologico di Udine.



Contatti:

**Dagli incontri,
nascono le storie migliori.**

infoFactory

HEADQUARTER

Via Linussio 51
33100 Udine - Italy

PEC

info@pec.infofactory.it

EMAIL

info@infofactory.it

P. IVA

02363620309

TEL.

0432 629724

0432 629747

0432 629749

FAX.

0432 603887

